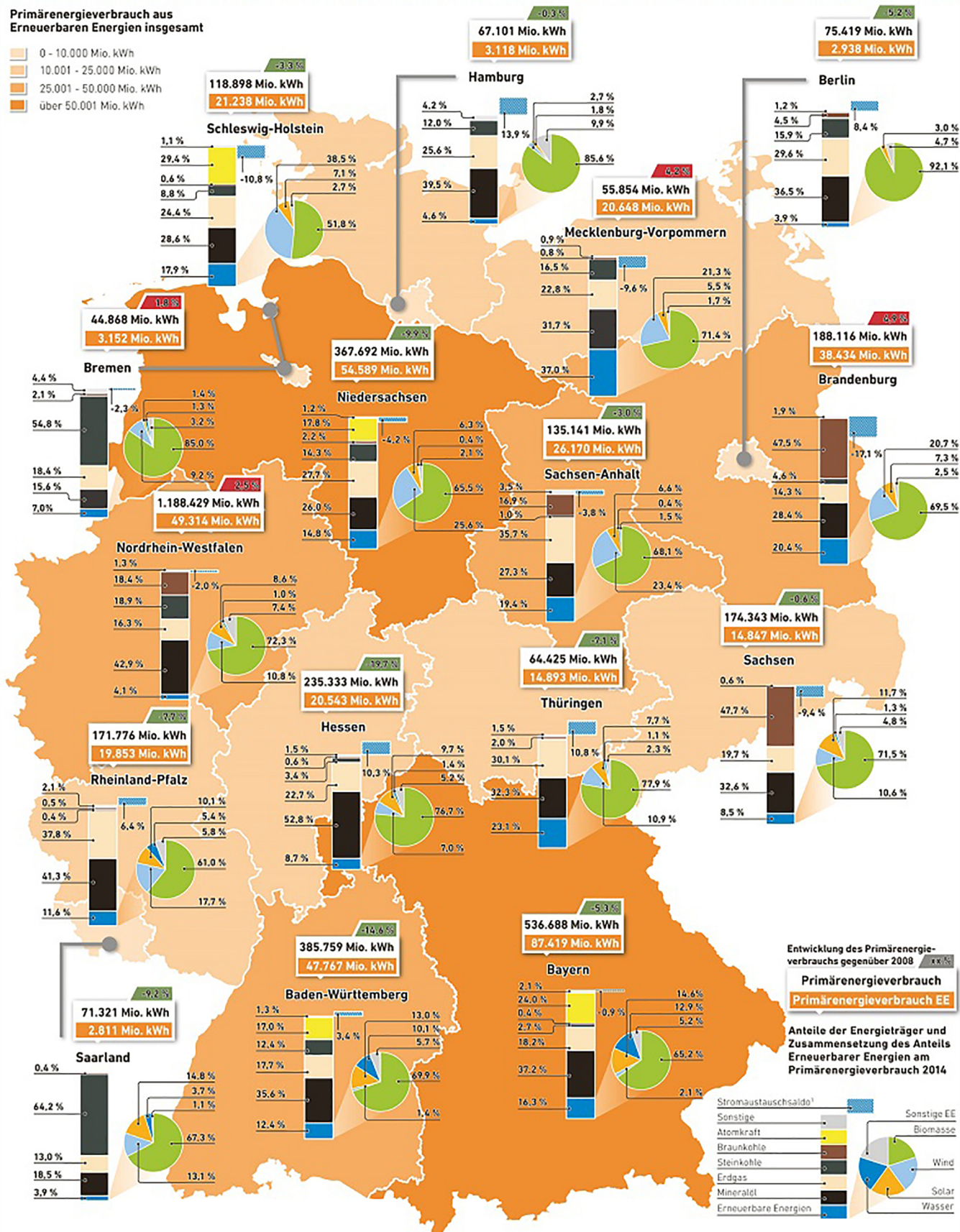


# Primärenergieverbrauch sowie Anteile der Erneuerbarer Energien in den Bundesländern 2014 und Verbrauchsentwicklung seit 2008

Übersicht zur Zusammensetzung und Entwicklung des Primärenergieverbrauchs in den Bundesländern 2014

## Primärenergieverbrauch aus Erneuerbaren Energien insgesamt



<sup>1</sup> Der Stromausgleichsbeitrag zeigt die Differenz von Strom- und -importen der einzelnen Bundesländer. Negative Zahlen geben dabei einen Netto-Stromexport an, diese Länder produzieren also mehr Strom, als sie selbst verbrauchen. Positive Zahlen bedeuten einen Nettoimport, das Land verbraucht also mehr Elektrizität, als es erzeugt.

Werte < 0,4 % werden nicht dargestellt